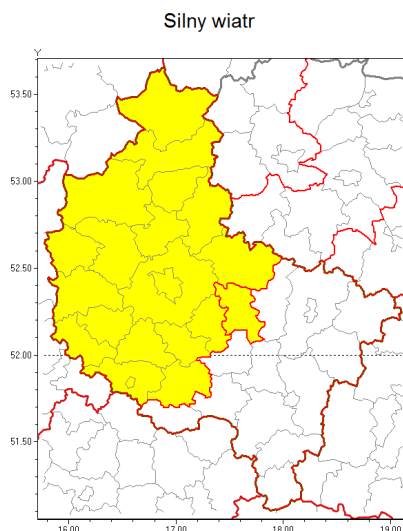




## Zasięg ostrzeżenia w województwie

**Ostrzeżenie meteorologiczne Nr 20**

<b>Nazwa biura</b>	IMGW-PIB Biuro Prognoz Meteorologicznych Oddział w Poznaniu
<b>Zjawisko/stopień zagrożenia</b>	Silny wiatr/ 1
<b>Obszar</b>	województwo wielkopolskie <b>powiat wrzesiński</b>
<b>Ważność</b>	od godz. 18:00 dnia 21.09.2018 do godz. 21:00 dnia 22.09.2018
<b>Przebieg</b>	Przewiduje się przejściowe wystąpienie, podczas przechodzenia chłodnego frontu atmosferycznego, silnego wiatru o średniej prędkości od 25 km/h do 35 km/h, w porywach od 70 km/h do 85 km/h, z południowego zachodu i zachodu. Lokalnie niewykluczone krótkotrwałe burze.
<b>Prawdopodobieństwo wystąpienia zjawiska(%)</b>	90%
<b>Uwagi</b>	Brak.
<b>Dyrektor synoptyk IMGW-PIB</b>	Barbara Wrzesińska
<b>Godzina i data wydania</b>	godz. 13:26 dnia 21.09.2018
<b>SMS</b>	IMGW-PIB OSTRZEŻENIE: WIATR/1 wielkopolskie/wrzesiński od 18:00/21.09 do 21:00/22.09.2018 prędkość do 35 km/h, porywy do 85 km/h, SW and W.
Opracowanie niniejsze i jego format, jako przedmiot prawa autorskiego podlega ochronie prawnej, zgodnie z przepisami ustawy z dnia 4 lutego 1994r o prawie autorskim i prawach pokrewnych (dz. U. z 2006 r. Nr 90, poz. 631 z późn. zm.). Wszelkie dalsze udostępnianie, rozpowszechnianie (przedruk, kopiowanie, wiadomości sms) jest dozwolone wyłącznie w formie dosłownej z bezwzględnym wskazaniem źródła informacji tj. IMGW-PIB.	